



クーラント 分配ユニットに 最適なソリューション

CME/CM 32-2ポンプは、要求の厳しいIT冷却用途向けです。コンパクトな設計で、最大50 m³/hの流量と35 mの揚程を実現します。

高い運転 効率と コスト削減

CME/CMポンプシリーズは、クーラント分配ユニット (CDU) 向けにOEMやシステムビルダーから長年支持されてきました。本シリーズの水平密結合多段ポンプは、小規模・大規模システム内の他のコンポーネントにシームレスに適合するよう設計されており、単独ポンプとしての使用も可能です。今回、IT冷却用途で高流量・高揚程への需要増に対応するため、製品ラインアップを拡充しました。CME/CM 32-2ポンプはコンパクトで軽量な設計を維持しつつ、流量を最大50 m³/h、揚程を35 mまで向上させる新水力設計を採用しています。

コンパクトかつ 軽量設計

CME/CM 32-2ポンプはコンパクトな軽量設計で、OEM設置における厳しいスペースや重量制限に対応します。

広いオペレーション範囲

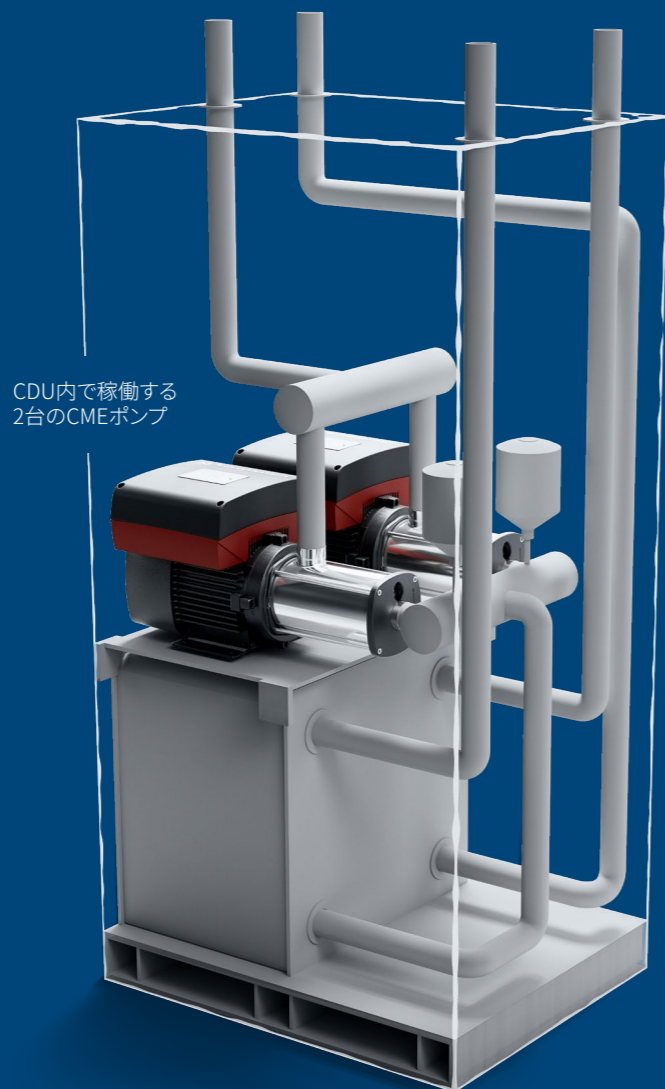
CR 32水力設計と最適化されたMGEモータを採用し、最大50 m³/hの流量と35 mの揚程を実現します。

エネルギー効率と コスト削減

エネルギー効率を考慮した設計により、運転コストを削減し環境負荷を最小限に抑えます。

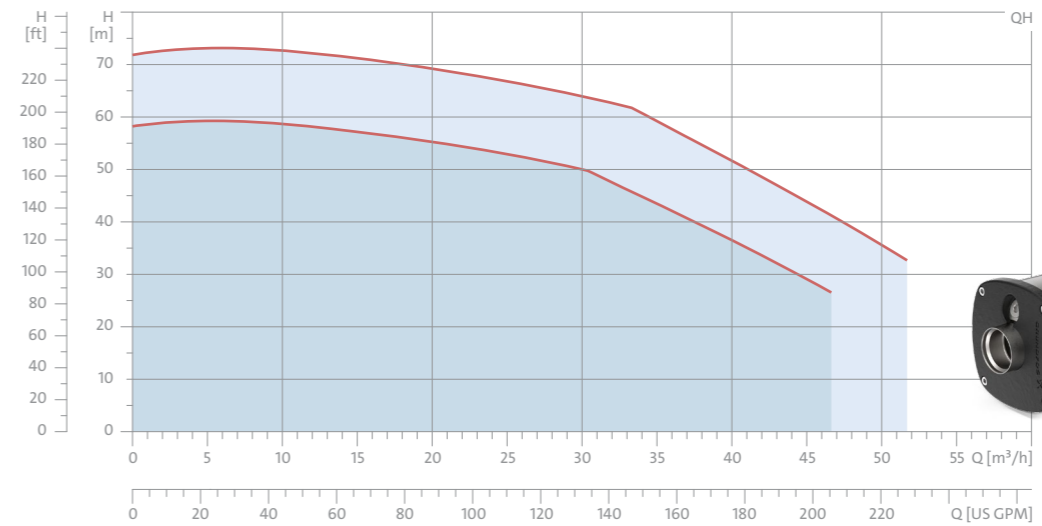
モジュール式で 簡単な設置

トライクランプ接続により簡単な設置とモジュール構成が可能で、メンテナンスや迅速な交換に最適です。

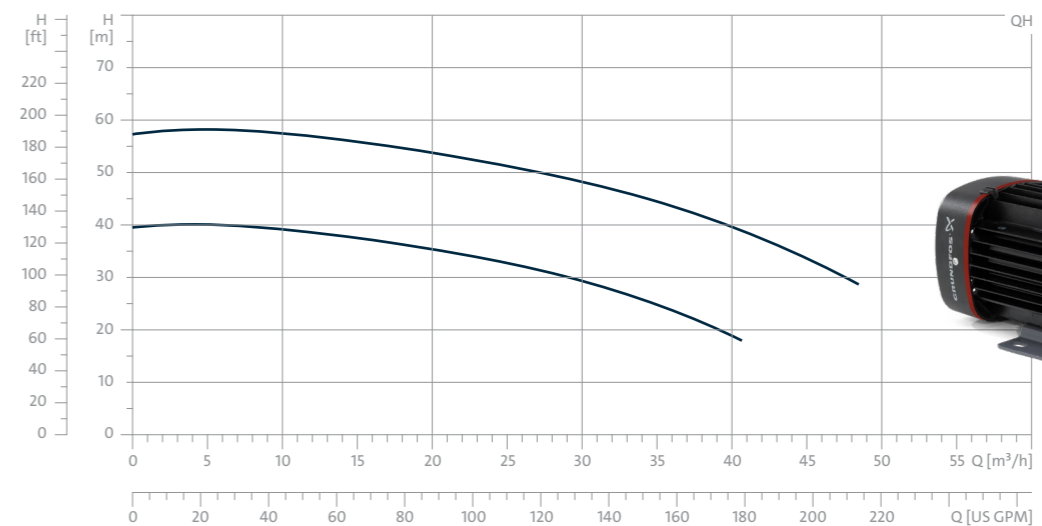


CDU内で稼働する
2台のCMEポンプ

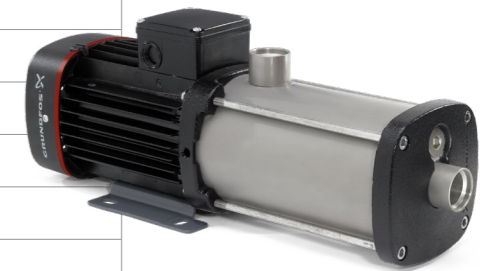
CME/CM 32-2の流量と揚程の比較



CME
CME 32-2 7.5 kW 4000 rpm
CME 32-2 5.5 kW 3600 rpm



CM
CM 32-2 6.4 kW 60 Hz 3550 rpm
CM 32-2 3.7 kW 50 Hz 2970 rpm



CDUのOEMおよびシステム ビルダーに最適

新型CME/CM 32-2はCR垂直多段ポンプと水力設計を共有し、性能の大幅な向上を実現しています。これは、CME/CMが誇る設計、効率、運転、信頼性、メンテナンスにおける利点を損なうことなく達成されています。

CMEポンプはIE5規格のMGEモータを採用

し、内蔵インバータと多彩なインテリジェント機能を備えています。CMは別置きポンプ専用コントローラ(グランドフォスCUE等)で制御する標準ポンプです。

コンパクトでモジュール式、高信頼性・低騒音のCME/CMポンプは、洗浄および清掃、温

度制御、水処理をはじめ、化学・製薬産業など幅広い工業プロセスに適しています。