

La solución ideal para unidades de distribución de refrigerante

Las bombas CME/CM 32-2 ofrecen un caudal de hasta 50 m³/h y una carga de 35 m en un diseño compacto para las exigentes aplicaciones de enfriamiento para TI.

Alta eficiencia operativa y ahorro de costos

Las bombas CME/CM han sido por mucho tiempo las favoritas de los OEM e integradores de sistemas para las unidades de distribución de refrigerante (CDU). Estas bombas multietapa horizontales con acoplamiento directo están diseñadas para integrarse a la perfección con otros componentes en sistemas pequeños y grandes, o bien para usarse de manera independiente. Ahora, la gama se hace más vasta para satisfacer la creciente demanda de mayor caudal y carga en aplicaciones de enfriamiento para TI. Las bombas CME/CM 32-2 mantienen un diseño compacto y ligero, a la vez que incorporan un nuevo sistema hidráulico que aumenta el caudal hasta 50 m³/h y la presión hasta 35 m de carga.

- **Diseño compacto y ligero**

Las bombas CME/CM 32-2 son compactas y ligeras para cumplir con las estrictas limitaciones de espacio y peso de las instalaciones de los OEM.

- **Amplio rango de operación**

Al usar el sistema hidráulico CR 32 y motores MGE optimizados, la bomba alcanza caudales de hasta 50 m³/h y presiones de hasta 35 m.

- **Eficiencia energética y ahorro de costos**

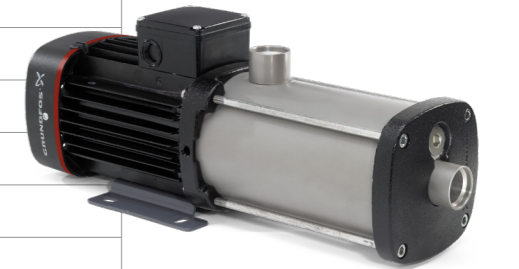
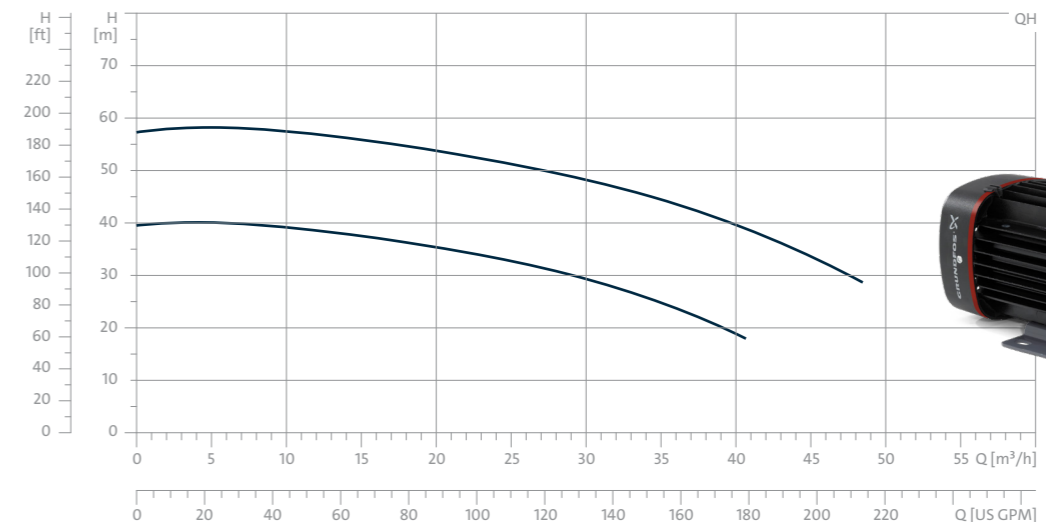
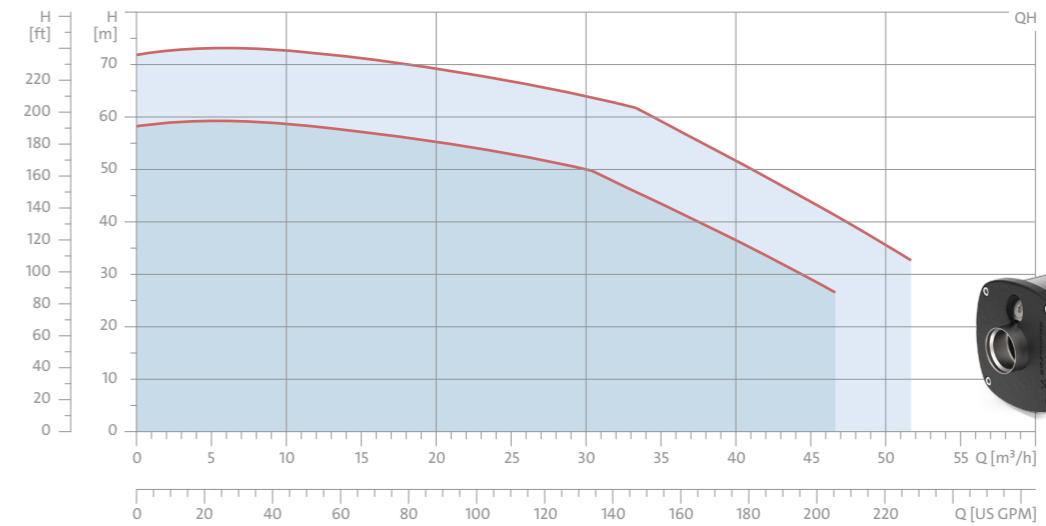
Diseñada para ofrecer eficiencia energética, la bomba reduce los costos operativos y minimiza el impacto ambiental.

- **Instalación modular y sencilla**

Las conexiones Tri-Clamp facilitan la instalación, permiten configuraciones modulares y son ideales para el mantenimiento y los reemplazos rápidos.



Comparación de caudal y carga de CME/CM 32-2



Ideal para OEM de CDU e integradores de sistemas

La nueva CME/CM 32-2 comparte el sistema hidráulico con la bomba vertical multietapa CR, lo que permite un salto sustancial en desempeño. Esto se logra sin comprometer el diseño y las ventajas en eficiencia, operación, confiabilidad y mantenimiento por las que se reconoce a la gama CME/CM.

Las bombas CME usan motores MGE con clasificación IE5, que cuentan con un variador de frecuencia integrado y ofrecen múltiples funciones inteligentes. La CM es una bomba estándar que se controla mediante un variador de frecuencia externo, como el Grundfos CUE.

Compactas, modulares, confiables y silenciosas, las bombas CME/CM son ideales para procesos industriales que incluyen lavado y limpieza, control de temperatura y tratamiento de aguas, así como para las industrias química y farmacéutica.