



Case | KSN Industrielle Løsninger

Intelligente pumper øger fleksibiliteten og effektiviteten hos leverandør af industrielle OEM-løsninger

GRUNDFOS 

Possibility in every drop



"Vi ønskede at øge den kerneværdi, som vores vaskeanlæg skaber for kunderne, og vi vidste, at Grundfos kunne hjælpe os med at opnå dette."

Michael Jacobsen, salgschef
KSN Danmark

Grundfos' E-pumper og ekspertise forbedrer KSN's vaskeløsninger

KSN, der er en global leverandør af industrielle OEM-løsninger med hovedkontor i Bjerring, arbejder hele tiden på at skabe endnu større værdi for sine kunder. Virksomheden har derfor valgt E-pumper fra Grundfos, der sammen med Grundfos' ekspertise optimerer processerne, forbedrer fleksibiliteten og sparer energi.

KSN har gennem mere end 35 år udviklet skræddersyede industriløsninger inden for testanlæg, robotter og automatisering, specialmaskiner og vaskeanlæg.

Situationen

KSN anvender Grundfos E-pumper i deres vaskeanlæg, hvor fokus er på at levere en optimal og

ensartet rengøringskvalitet baseret på virksomhedens omfattende ekspertise og brancheførende teknologi.

KSN skaber merværdi ved at bruge intelligente pumper, som ikke kun sparer energi, men også giver større fleksibilitet i vaskeprocessen og driften. Formålet er at imødekomme kundernes stigende krav om energibesparelser, så de kan nå deres bæredygtighedsmål.

"Vi oplever, at vores kunder i stigende grad har brug for at dokumentere deres CO₂-, energi- og vandbesparelser i forbindelse med deres bæredygtighedsrapportering," forklarer Michael Jacobsen, der er salgschef hos KSN.

Grundfos' løsning

KSN har valgt at samarbejde med Grundfos som leverandør af løsninger, der trækker på virksomhedens ekspertise og rådgivning. Grundfos kan nemlig både levere og rådgive om fleksible og intelligente pumpe-løsninger, der minimerer energi- og vandforbruget, muliggør intelligent trykregulering og fjernovervågning samt optimerer doseringen af kemikalier.

En Grundfos E-pumpe giver mange muligheder, bl.a. indbyggede

styringer med foruddefinerede vaskeprogrammer og reguleringsfunktioner. En intelligent industriel pumpe-løsning til vand og andre flydende medier kan måle og regulere trykket for at sikre optimal og fleksibel drift:

- Procesoptimering gennem hele vaskeprocessen
- Fleksibel drift og anvendelse
- Sparer energi gennem hele installationens levetid

E-pumpens indbyggede tryk-, flow- og temperaturregulering er afgørende for at sikre langsigtede energi- og omkostningsbesparelser. En E-pumpe har også andre fordele:

"Med udgangspunkt i kundens ønsker til vaskeanlægget bruger vi Grundfos' onlineværktøjer og rådgivning til at finde den bedste tekniske løsning og rådfører os derefter med Grundfos for at finde den bedste pumpe til den bedste pris," siger Michael Jacobsen.

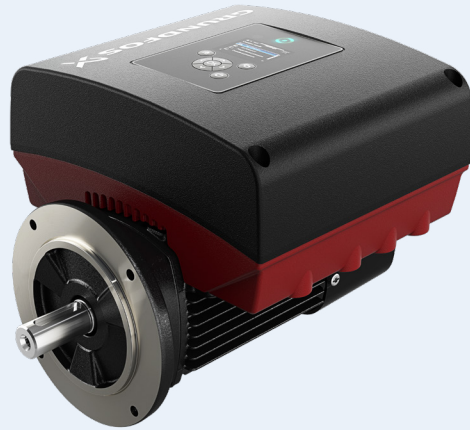


Med en Grundfos E-pumpe styres trykket direkte fra pumpens kontrolpanel, der er vist til venstre. Der er ikke behov for et eksternt variabelt frekvensdrev i et styreskab, og til højre er vist to kompakte CME-pumper, som er installeret i et testanlæg.



"Vi er også meget opmærksomme på vores kunders fokus på servicevenlighed. Grundfos tilbyder omfattende service og logistikydelse, og det giver tryk for vores kunder."

Michael Jacobsen, salgschef
KSN Danmark



Resultatet

KSN kan nu bedre hjælpe deres kunder med at opnå besparelser og dokumentere dem i forhold til deres bæredygtigheds mål. Dette omfatter også rådgivning om fordelene ved automatisk trykstyring og viden baseret på eksterne data.

På grund af de mange komponenter, som et specialvaskeanlæg indeholder, dokumenterer KSN de potentielle energi-, vand- og kemikaliebesparelser for hver enkelt løsning til deres OEM-kunder. Her

spiller muligheden for at bruge Grundfos' onlineværktøjer til at beregne pumpens energiforbrug en vigtig rolle, da det sikrer, at man kender og dokumenterer besparelserne fra starten.

Kunder, der køber et vaskeanlæg hos KSN, kan forvente omkostningseffektive fordele gennem hele anlæggets levetid.

"Den værdi, vi skaber for vores kunder, ligger i kvaliteten af konstruktionen, komponenterne

og den anvendte teknologi samt evnen til at levere et energioptimeret og effektivt vaskeanlæg, der er nemt at servicere. En effektiv og kontrollerbar pumpe er med til at sikre besparelser gennem hele vaskeanlæggets levetid," fortæller Michael og slutter:

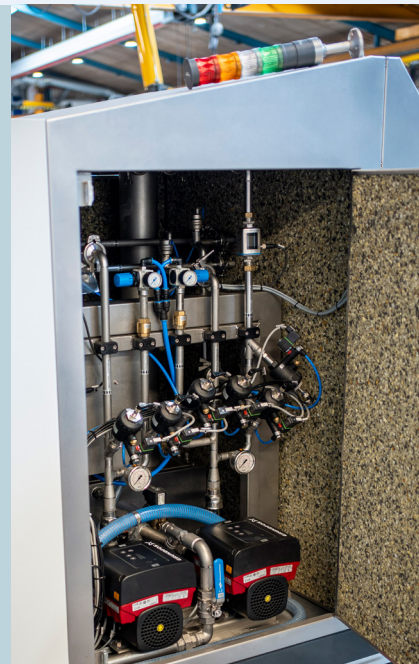
"Vi ser et stort potentiale i intelligente pumper, som giver gode muligheder for yderligere at forbedre vores løsninger til gavn for vores kunder."

Om Grundfos E-pumper:

- Elektronisk styring, der kombinerer pumpe, motor og drev
- Høj energieffektivitet
- IE5-mærket permanentmagnetmotor
- Foruddefinerede reguleringsformer til tryk-, flow- og temperaturstyring
- Modulopbyggede, driftssikre og nemme at integrere

Ideel til industrielle anvendelsesformål:

- Tryk-, flow- og temperaturstyring
- Vaske- og rengøringsprocesser
- Tilførsel og overførsel af vand og andre flydende medier
- Modulopbyggede, driftssikre og nemme at integrere



Sådan fungerer det:

Vigtigheden af integreret trykstyring

For at sikre et effektivt vaskeanlæg er det vigtigt at styre energiforbruget og trykket. Sådan fungerer en intelligent E-pumpe med en IE5-mærket permanentmagnetmotor:

- En E-pumpe opretholder det nødvendige tryk ved filteret
- Energibesparelserne starter ved det lave starttryk, og til der nås det niveau, der kræves for at sikre et stabilt produktionsflow
- Operatøren kan om nødvendigt indstille alarmer for energi og tryk
- Flere vaskeprogrammer med individuelle sprøjtetrykindstillinger

Grundfos DK A/S
Martin Bachs Vej 3
8850 Bjerringbro
87 50 50 50
grundfos.dk

