



Klantverhaal | Industriële oplossingen KSN

# Integratie van intelligente pompen verhoogt de flexibiliteit en efficiëntie bij een OEM-leverancier van industriële oplossingen

**GRUNDFOS** 

Possibility in every drop



**“We wilden voortbouwen op de kernwaarde die we voor klanten creëerden in onze onderdelenreinigingssystemen en wisten dat Grundfos ons hierbij kon helpen.”**

Michael Jacobsen, Sales Manager  
KSN, Denemarken

## Hoe de reinigingssystemen van KSN profiteren van de E-pompen en expertise van Grundfos

KSN, een wereldwijde OEM leverancier van industriële oplossingen gevestigd in het Deense Bjerring, is voortdurend op zoek naar manieren om nog meer waarde te creëren voor zijn klanten. Daarom gebruiken ze E-pompen en de expertise van Grundfos om processen te optimaliseren, de flexibiliteit te verbeteren en maximaal energie te besparen gedurende de levensduur van hun onderdelenreinigingssystemen.

Al ruim 35 jaar maakt KSN industriële oplossingen op maat voor gebruik in testsystemen, robots en automatisering, machines van klanten en onderdelenreinigingssystemen.

### Situatieschets

KSN integreert E-pompen van Grundfos in zijn onderdelenreinigingssystemen en richt zich daarbij vooral op een optimale en consistente reinigingskwaliteit en energie-efficiëntie, gebruikmakend

van zijn uitgebreide expertise en toonaangevende technologieën.

KSN bouwt voort op de toegevoegde waarde die het gebruik van intelligente pompen op lange termijn oplevert. Dit gaat veel verder dan de onmiddellijke voordelen van energiebesparingen en leidt ook tot een grotere flexibiliteit in de processen en activiteiten die komen kijken bij het reinigen van onderdelen. Hiermee komt het tegemoet aan de toenemende behoefte van klanten aan tastbare energiebesparingen in het kader van hun duurzaamheidsagenda.

“We merken dat onze klanten steeds meer behoefte hebben aan het documenteren van besparingen op het gebied van CO<sub>2</sub>-uitstoot, energie en water, wat ze ook gebruiken in hun duurzaamheidsrapporten,” aldus Michael Jacobsen, Sales Manager bij KSN.

## De oplossing van Grundfos

KSN heeft gekozen voor Grundfos als oplossingenleverancier vanwege diens expertise en advies. Dit komt omdat Grundfos niet alleen flexibele en intelligente pompoplossingen kan leveren, maar ook advies kan geven om het energie- en waterverbruik te minimaliseren, intelligente drukregeling en monitoring op afstand toe te voegen, en de dosering van chemicaliën te optimaliseren.

Een E-pomp van Grundfos biedt allerlei mogelijkheden dankzij de ingebouwde besturing, bijvoorbeeld door middel van vooraf ingestelde

reinigingsprogramma's en regelende functies. Een intelligente industriële pompoplossing voor water en andere vloeistoffen kan de druk meten en regelen, zodat het systeem optimaal en flexibel blijft werken:

- **Procesoptimalisatie in elke stap van het reinigingsproces**
- **Flexibiliteit in bedrijfsmodi en toepassing**
- **Energiebesparingen gedurende de hele levensduur van de opstelling**

De ingebouwde regeling van druk, debiet en temperatuur van de

E-pomp is essentieel voor energie- en kostenefficiëntie op lange termijn. Een E-pomp overtreft de puur technische eisen van een productopstelling:

“We gaan uit van de specificaties van het onderdelenreinigingssysteem van de klant en doen een beroep op de online hulpmiddelen en het advies van Grundfos om de beste technische oplossing te vinden. Vervolgens kijken we samen met Grundfos wat de beste pomp is om de beste prijs te garanderen”, aldus Michael Jacobsen.

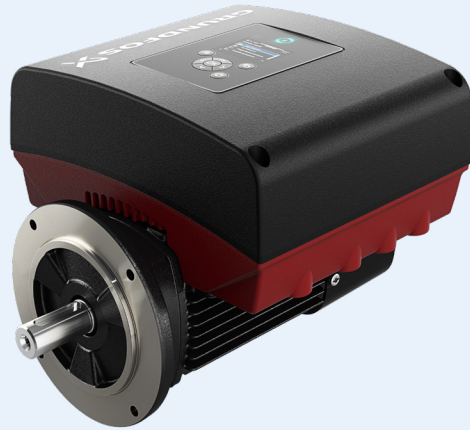


Met een E-pomp van Grundfos wordt de druk direct geregeld vanaf het bedieningspaneel van de pomp, zoals op de afbeelding links. Er is geen externe VFD in een schakelkast nodig; en rechts staan twee compacte CME-pompen, geïnstalleerd in een testsysteem.



**“We zijn ons ook zeer bewust van de bezorgdheden van onze klanten met betrekking tot onderhoudsgemak. Grundfos biedt wereldwijde service en logistiek zodat onze klanten overal ter wereld op beide oren kunnen slapen.”**

**Michael Jacobsen**, Sales Manager  
KSN, Denemarken



### Het resultaat

KSN is nu beter in staat om klanten te helpen besparingen te realiseren en deze te documenteren in het kader van hun duurzaamheidsdoelstellingen. Daarnaast kunnen ze hun klanten ook adviseren over de voordelen van automatische drukregeling en eenvoudige inzichten op basis van data op afstand.

Omdat er veel componenten in een op maat gemaakt onderdelenreinigingssysteem zijn geïntegreerd, documenteert KSN de potentiële energie-, water- en chemicaliënbesparingen van elke oplossing voor OEM-klanten. Belangrijk hierbij is de mogelijkheid

om de online tools van Grundfos te gebruiken voor het berekenen van het energieverbruik van pompen, zodat deze besparingen vanaf het begin bekend en gedocumenteerd zijn.

Klanten die een onderdelenreinigingssysteem van KSN kopen, kunnen rekenen op kostenvoordelen gedurende de gehele operationele levensduur van de installatie.

“De waarde die we voor onze klanten creëren, zit in de kwaliteit van de bouw, de componenten en de gebruikte technologieën, en het feit dat we een hoogwaardig onderdelenreinigingssysteem

met een optimaal energieverbruik kunnen leveren dat is ontworpen voor een maximaal onderhoudsgemak. Een efficiënte en regelbare pomp maakt blijvende besparingen mogelijk gedurende de gehele levensduur van het onderdelenreinigingssysteem”, aldus Michael, en hij besluit:

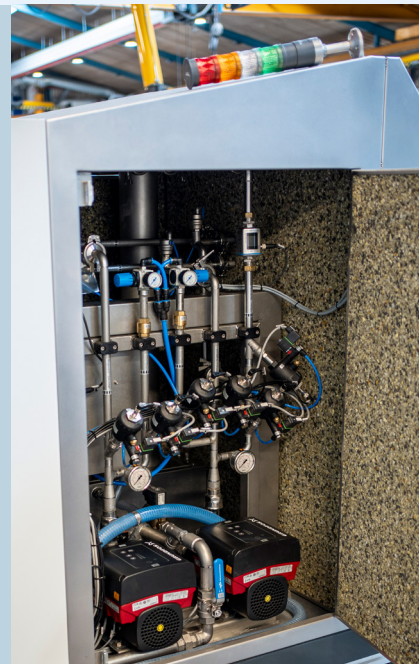
“We blijven geweldige mogelijkheden zien in intelligente pompen en hoe ze ons aanbod verder kunnen verbeteren op een manier die zinvol is voor onze klanten.”

### Over de E-pompen van Grundfos:

- Gecombineerde elektronische regeling van pomp, motor en aandrijving
- Zeer energiezuinig
- Permanente magneetmotor met IE5-classificatie
- Vooraf ingestelde regelmodi voor druk-, debiet- en temperatuurbeheer
- Modulair, betrouwbaar en eenvoudig te integreren

### Ideaal voor industriële toepassingen:

- Druk-, debiet- en temperatuurregeling
- Was- en reinigingsprocessen
- Aanvoer en overdracht van water en andere vloeistoffen
- Modulair, betrouwbaar en eenvoudig te integreren



Een woordje uitleg:

### Het belang van geïntegreerd drukbeheer

Het beheren van het energieverbruik en de druk is belangrijk voor de algehele efficiëntie van een onderdelenreinigingssysteem. Een intelligente E-pomp met een IE5-motor met permanente magneet werkt als volgt:

- Een E-pomp zorgt voor de juiste constante druk bij het filter
- Energiebesparingen worden opgebouwd vanaf de lage startdruk tot het niveau dat vereist is voor een stabiele productiestroom
- De operator kan alarmen instellen voor energie en druk, indien nodig
- Verschillende reinigingsprogramma's met individuele spreedrukinstellingen

**Grundfos Bellux NV**  
Groeningenlei 74 bus 1  
2550 Kontich  
Tel: +32 (0)3 870 73 00  
[www.grundfos.be](http://www.grundfos.be)

**GRUNDFOS** 