






Naast de twee varianten voor directe vervanging vindt u hieronder de **volledige ALPHA GO serie**.

GRUNDFOS ALPHA1 GO	
Artikelnummer	Omschrijving
93074167	ALPHA1 GO 32-60 180 220-240V 9H ACO
93074169	ALPHA1 GO 25-60 180 220-240V 9H ACO
93074171	ALPHA1 GO 25-60 130 220-240V 9H ACO
93074173	ALPHA1 GO 15-60 130 220-240V 9H ACO
93074178	ALPHA1 GO 32-80 180 220-240V 9H ACO
93074179	ALPHA1 GO 25-80 180 220-240V 9H ACO
93074180	ALPHA1 GO 25-80 130 220-240V 9H ACO
93074181	ALPHA1 GO 20-60 130 220-240V 9H ACO
93074182	ALPHA1 GO 15-80 130 220-240V 9H ACO
93074184	ALPHA1 GO 32-40 180 220-240V 9H ABO
93074185	ALPHA1 GO 25-40 180 220-240V 9H ABO
93074186	ALPHA1 GO 25-40 130 220-240V 9H ABO
93074187	ALPHA1 GO 20-40 130 220-240V 9H ABO
93074188	ALPHA1 GO 15-40 130 220-240V 9H ABO

GRUNDFOS ALPHA2 GO	
Artikelnummer	Omschrijving
93074206	ALPHA2 GO 32-90 180 220-240V 9H AGO
93074208	ALPHA2 GO 25-90 180 220-240V 9H AGO
93074210	ALPHA2 GO 25-90 130 220-240V 9H AGO
93074212	ALPHA2 GO 15-90 130 220-240V 9H AGO
93074214	ALPHA2 GO 32-60 180 220-240V 9H AFO
93074216	ALPHA2 GO 25-60 180 220-240V 9H AFO
93074218	ALPHA2 GO 25-60 130 220-240V 9H AFO
93074220	ALPHA2 GO 15-60 130 220-240V 9H AFO
93074222	ALPHA2 GO 32-40 180 220-240V 9H ADO
93074225	ALPHA2 GO 25-40 180 220-240V 9H ADO
93074226	ALPHA2 GO 25-40 130 220-240V 9H ADO
93074228	ALPHA2 GO 15-40 130 220-240V 9H ADO
93074274	ALPHA2 GO 32-75 180 220-240V 9H AGO
93074276	ALPHA2 GO 25-75 180 220-240V 9H AGO
93094213	ALPHA2 GO 25-75 130 220-240V 9H AGO
93094215	ALPHA2 GO 15-75 130 220-240V 9H AGO
93074275	ALPHA2 GO K 25-75 180 220-240V 9H AGO
93074277	ALPHA2 GO K 25-75 130 220-240V 9H AGO

Voordelen

-  Snelle vervanging
-  Eenvoudigere en nauwkeurigere ingebruikname
-  Energiebesparing en verbeterd comfort voor bewoners
-  Verminderde callbacks
-  Snellere en gemakkelijker onderhoud en probleemoplossing

Extra in het portfolio:

- De nieuwe Grundfos ALPHA2 GO met 9 m, die de kloof naar de Grundfos MAGNA-serie overbruggt
- Condensaatvariant van de ALPHA2 GO...K... 7,5 m voor toepassingen in klimaat- en koeltechniek met mediumtemperaturen tot -20°C
- Adapterkabel voor de ALPHA-stekker (99165311) en dankzij Volex (99165312) en Molex (99165311) adapterkabels is er geen bedrading nodig bij het vervangen van oude geïntegreerde UPS-pompen

N.V. Grundfos Bellux SA
Groeningenlei 74 bus 1
BE-2550 Kontich Belgium
Tel: +32 3 870 7300
www.grundfos.com

GRUNDFOS 

GRUNDFOS 



ALPHA1 GO

Kenmerken

Eenvoudige vervanging van geïntegreerde UPS-circulatoren

Door de stapsgewijze instructies te volgen die worden gegeven door de GO Replace functie in de Grundfos GO app, kunnen installateurs eenvoudig bestaande geïntegreerde UPS-circulatoren vervangen.

Zelfontluchtingspomp

De ALPHA1 GO verwijdert automatisch lucht uit de pomp, waardoor installateurs tijd besparen doordat handmatige ontluchting niet meer nodig is.

Droogloopbeveiliging

De ALPHA1 GO stopt als drooglopen wordt gedetecteerd om schade te voorkomen en een storing te vermijden.

Eenvoudige aansluiting

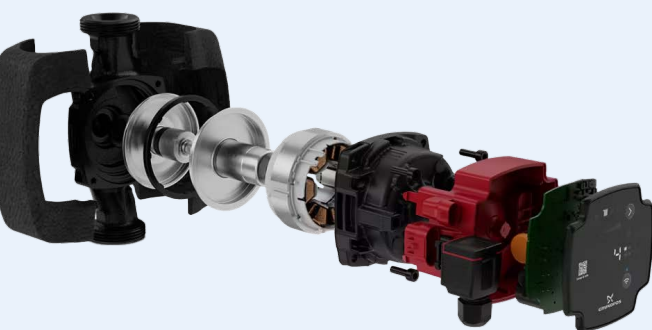
De ALPHA1 GO wordt geleverd met een simpele connector waarmee aansluiting buiten de pomp kan worden uitgevoerd.

Robuste start

De niet-magnetische as en lagers verminderen het risico op blokkades door vuil of magnetiet, terwijl het lagersysteem helpt kalkaanslag te voorkomen. Als de pomp toch geblokkeerd raakt, zal de motor continu opnieuw starten met het hoogst mogelijke rotatiekracht.

Display uitlezing

Een HMI-display geeft duidelijke feedback over de systeemprestaties en toont het vermogen van de circulator, waardoor het gemakkelijker wordt om instellingen te monitoren en aan te passen.

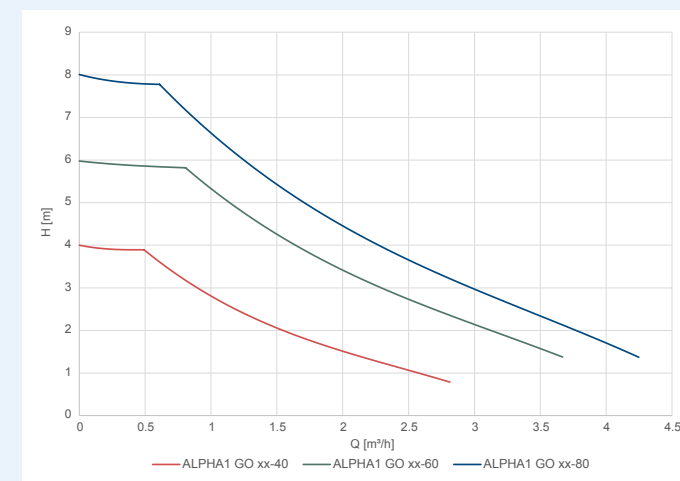


Specificaties

Max debiet*	3,9 m³/h	
Max opvoerhoogte*	8 m	
Max vermogen*	60 W	
Voedingsspanning	1 x 220-240 V, 50/60 Hz	
Energie-efficiëntie-index (EEI)	≤ 0,20	
Akoestisch geluidsdrukkniveau (Lp)	< 25 dB(A)	
Beschermingsklasse	IP44	
Pijpaansluiting*	G1, G1 1/2, G2	
Lengte van poort tot poort*	130 mm, 180 mm	
Omgevingstemperatuur	55 °C	70 °C
Medium temperatuur*	-10* to 110 °C	-10* to 75 °C

*Afhankelijk van variant

Prestatiecurve



Alles wat u nodig hebt - ALPHA1 GO, ALPHA2 GO en de Grundfos GO APP

Goed voorbereid met twee pompen:

Vervangen was nog nooit zo eenvoudig!

Het is nu mogelijk om altijd de juiste pomp bij de hand te hebben. Klanten verwachten immers vaak een snelle reparatie bij het eerste bezoek. Met deze twee pompen in uw voertuig bent u in de meeste gevallen uitstekend uitgerust voor een onmiddellijke vervanging.

ALPHA1 GO 25-80-180

Artikelnummer: 93074179

Voor het vervangen van een oude UPS-pomp, ongeacht of deze extern is of geïntegreerd in een cv-ketel. Het vervangen van alleen het pomphuis is meestal voldoende.

ALPHA2 GO 25-75-180

Artikelnummer: 93074276

Dé keuze voor maximale energiebesparing en comfort bij externe installatie of geïntegreerd in een cv-ketel: UPM3- en UPM4-circulatiepompen of hun pompkoppen kunnen snel worden vervangen.

FCI Signaal Adapter

Artikelnummer: 93348101

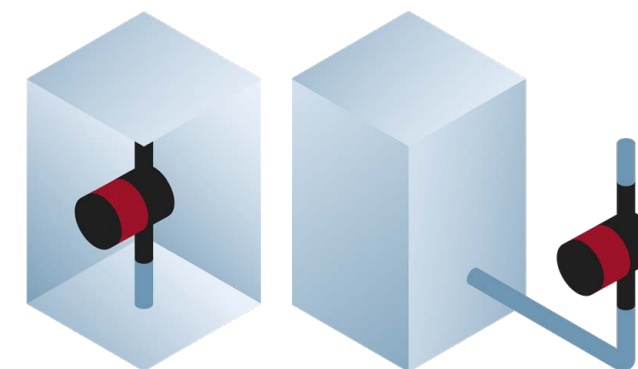
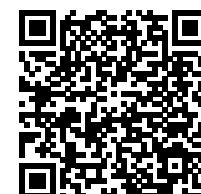
Signaalkabeladapter voor cv-ketel voor 30% van de UPM3/4-installaties. Of het nu gaat om een geïntegreerde of een externe circulatiepomp die vervangen moet worden - met de twee ALPHA GO pompen en de FCI-adapterkabel is elke installateur perfect uitgerust om zijn klant direct en snel te helpen.



Pompen vervangen met de Grundfos GO App:

Om het juiste vervangingsonderdeel en de juiste instellingen te vinden, scan altijd de QR-code en volg de stappen in de GRUNDFOS GO App. Met behulp van de Grundfos GO App kunnen de oude parameters van de te vervangen pomp eenvoudig worden gekopieerd.

Download de Grundfos GO app



ALPHA2 GO

Kenmerken

Eenvoudige vervanging van Geïntegreerde UPM3- en UPM4- circulatoren

De ALPHA2 GO verbindt rechtstreeks met de Grundfos GO app, waardoor het de prestaties van de geïntegreerde pomp die wordt vervangen, kan nabootsen.

Verbeterde AUTOADAPT voor radiatoren en vloerverwarming

AUTOADAPT past zich continu aan de systeemvereisten aan voor optimaal comfort, laag energieverbruik, minder slijtage en eenvoudige ingebruikname.

Begeleide installatie

Door een paar vragen te beantwoorden via de Grundfos GO app, zorgt de begeleide installatie ervoor dat de juiste regelmodus en setpoint worden gekozen, wat geoptimaliseerd comfort en verminderd energieverbruik biedt.

Luchtdetectie en systeemontluchting

De luchtdetectiefunctie stelt de pomp in staat om lucht rond de waaier te detecteren. Als er lucht wordt gedetecteerd, begint de pomp te pulseren om de lucht effectief naar het dichtstbijzijnde luchtverwijderingsapparaat te duwen.

Droogloopbeveiliging

De ALPHA2 GO stopt als droogloop wordt gedetecteerd om schade te voorkomen en een storing te vermijden.

Eenvoudige aansluiting

De ALPHA2 GO wordt geleverd met een simpele connector, waardoor aansluiting buiten de pomp kan worden uitgevoerd.

Robuste opstart

De niet-magnetische as en lagers verminderen het risico op verstoppingen door vuil of magnetiet, terwijl het lageringssysteem helpt kalkaanslag te voorkomen. Als de pomp toch verstopt raakt, zal de motor continu opnieuw starten met het hoogst mogelijke rotatiekracht.

Display uitlezing

Een HMI-display geeft duidelijke feedback over de systeemprestaties, waarbij de stroming, opvoerhoogte of vermogen van de circulator wordt weergegeven, wat het gemakkelijker maakt om instellingen te monitoren en aan te passen.

Datagegevens

Beschikbaar via de Grundfos GO app, stelt datagegevens gebruikers in staat om de prestaties van de circulatiepomp in de loop van de tijd te volgen, patronen in debiet, druk, temperatuur en inschakeltijd te identificeren voor eenvoudigere foutopsporing.



Specificaties

Max debiet*	4,8 m³/h	
Max opvoerhoogte*	9 m	
Max vermogen*	90 W	
Voedingsspanning	1 x 220-240 V, 50/60 Hz	
Energie Efficiëntie Index (EEI)	≤ 0,16 to 0,20*	
Akoestisch geluidsdrukkniveau (Lp)	< 25 dB(A)	
Beschermingsklasse	IP44	K-version: IPX4D
Pijpaansluiting*	G1, G1 1/2, G2	
Lengte van poort tot poort*	130 mm, 180 mm	
Omgevingstemperatuur	55 °C	70 °C
Medium temperatuur*	-10 to 110 °C	-10 to 75 °C
	K-version: -20 to 110 °C	K-version: -20 to 75 °C

*Afhankelijk van variant

Prestatiecurve

