

Energieversorgung Leverkusen – FW Transformation

Juli 2026 • Weber



evl Energie
für Leverkusen

Agenda

- 1 *Energieversorgung
Leverkusen*
- 2 *Fernwärme in Leverkusen*
- 3 *Transformationsplanung*
- 4 *Herausforderungen der Transformation*





EVL



Energieversorger

mbH & Co. KG

1. Energieversorgung Leverkusen



380 Mitarbeiterinnen und Mitarbeiter
darunter 20 Auszubildende



15,8 Millionen Euro Investitionen
davon 5,4 Millionen Euro in das Wassernetz



**120 Vereine, Aktionen
und Organisationen**
bekommen Spenden, Sponsoring,
Tombolapreise



Fernwärme in Leverkusen



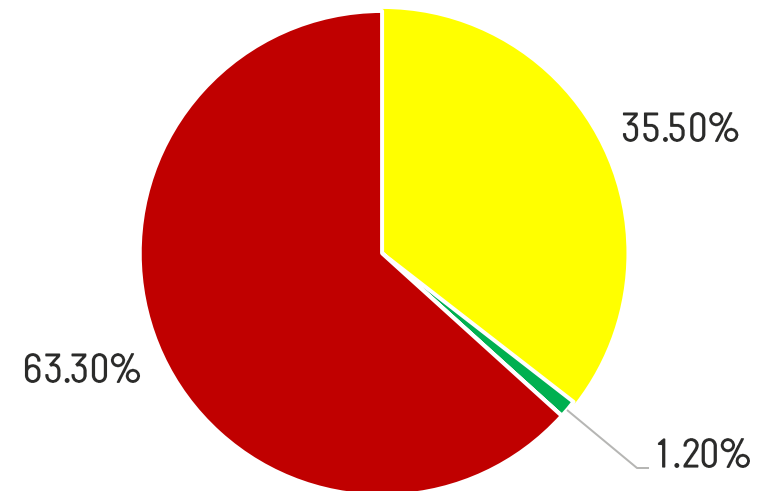
2. Fernwärme Allgemein: Netzdaten



Fernwärmeversorgung

2023	2024		
172,2	171,0	Mio. kWh	Jahresbezug/Erzeugung
140,9	143,4	Mio. kWh	Fernwärmeabgabe
0,9	1,2	Mio. kWh	Höchste Tagesabgabe
1 272	1 266	h/a	Ausnutzungsdauer
1 045	1 061	Stück	Hausstationen
67,4	67,4	km	Versorgungsnetz
111,3	113,3	MW	Anschlusswert

Energieeinsatz Fernwärme 2023



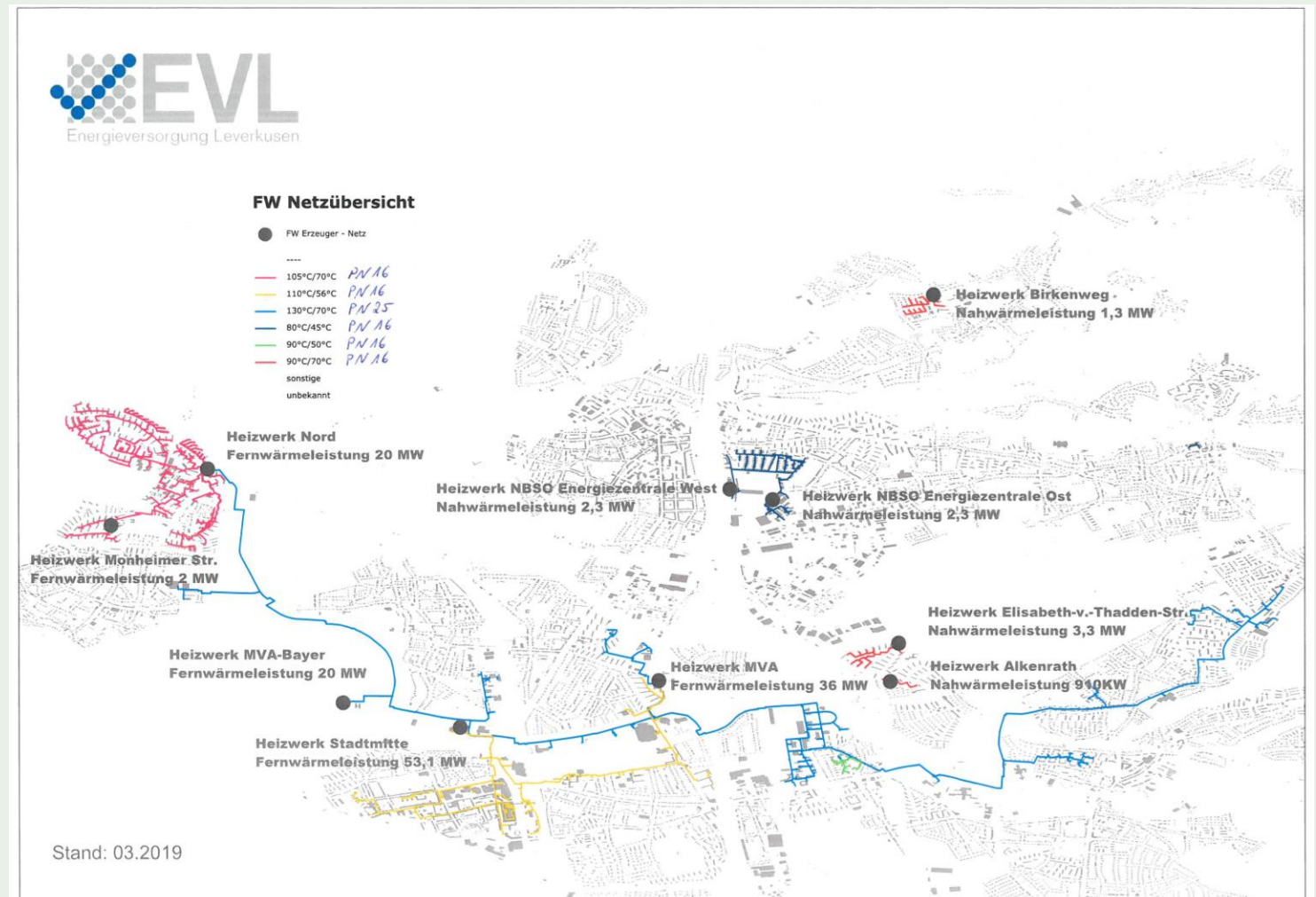
- Gas Heizwert
- Öl
- Abfall
- Biogas Heizwert
- Strom

2. Fernwärme Allgemein: Netzübersicht

- 1x Fernwärmenetz
 - 4 Teilnetze
 - Netz PN25
 - Netz PN16
 - Netz Rheindorf
 - Netz Mathildenberg

- Ab 2027: 6 Teilnetze

- 4x Nahwärmenetze
 - Netz Elisabeth-v.-Thadden-Str.
 - Netz Alkenrath
 - Netz Birkenweg
 - Netz NBSO getrennt in 2 Zonen





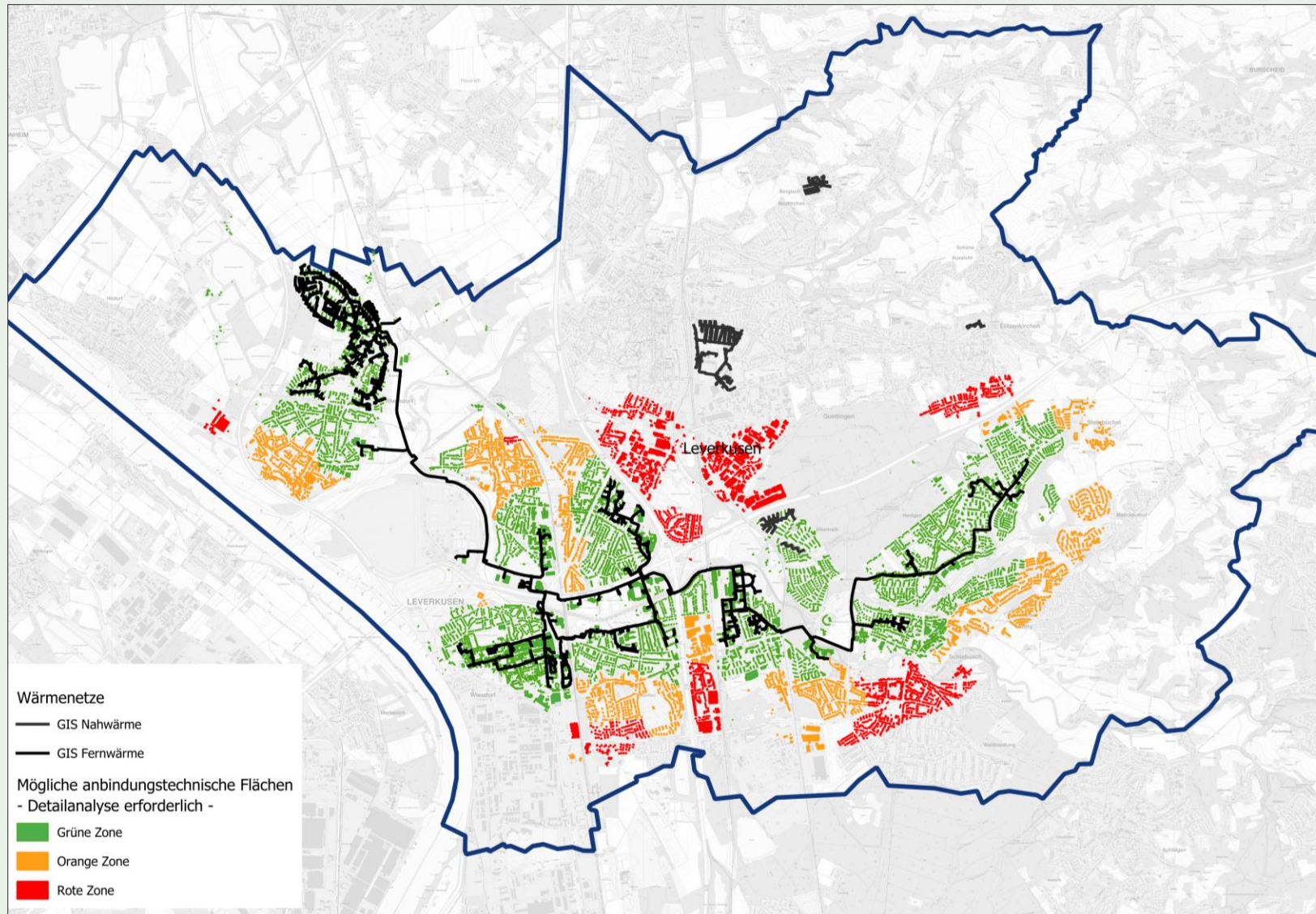
Trans- formationsplan



3. Transformationsplanung: Ausbaupotential

Farblegende zeigt mögliche anbindungstechnische Flächen.

Grüne Flächen sind mit geringeren infrastrukturellen Hindernissen erreichbar.





Herausforderungen

4. Transformationsplanung: Herausforderungen

Generelle Herausforderungen

- › **Infrastrukturelle Hindernisse:**
 - Autobahnen, Bahntrassen & Gewässer
- › **Verfügbarkeit von technisch-erschließbaren Wärmequellen**
- › **Hohe Tiefbaukosten**

› **Finanzierbarkeit**

4. Transformationsplanung: Herausforderungen

Fehlende Wärmestrategie

- › Bisher keine Entscheidung über Ausmaße des FW Ausbau
- › Keine Definition der FW Gebiete
- › Preisstruktur [wird derzeit angepasst]
- › Unterschiedliche Preise in unterschiedlichen Netzen
- › Keinen aktiven „Wärmevertrieb“
- › Schlechtes Image durch Monopol
- › „Konkurrenz“ zur Wärmepumpe

- › **Keine Empfehlung zur FW**
- › **Unsicherheit der Kunden**

DANKE

Für euch,
für die Stadt.

