



Grundfosin uusi juoksupyörä vähentää tukosten aiheuttamia ongelmia pumppaamalla

Kun Vechtstromenin vesilaitos Alankomaissa rakensi uuden jätevesipumppaamon, he halusivat varmistaa pumppaamon luotettavan toiminnan ja asensivat sinne uudella Open S-tube® -juoksupyörällä varustetut SL-pumput.

Vechtstromen on Alankomaiden itäosassa sijaitseva alueellinen vesilaitos. Sen toiminta-alue kattaa 23 keskikokoista kaupunkia. Laitos huolehtii 106 pumppamosta ja 23 jätevedenpuhdistamosta. Yksi vanhoista pumppaamoista piti purkaa ja sen tilalle rakennettiin uusi pumppaamo, jonka nimeksi tuli 'Erica'.

Tilanne

Jätevesipumppujen tukkeutuminen tulee kalliiksi vesilaitoksille. Pumppujen puhdistaminen vie aikaa. Lisäksi tukokset häiritsevät jätevesiverkoston toimintaa ja voivat johtaa ylivuotoihin.

Vanhan pumppaamon vuodelta 1987 olevat pumput olivat elinkaarensa päässä. Ne tukkeutuivat monta kertaa kuukaudessa ja sateisina aikoina pumput oli purettava ja puhdistettava jopa useamman kerran viikossa. Pumppaamo oli tarkoitus uusida vuonna 2018. Uusien pumppujen haluttiin täyttävän seuraavat vaatimukset: ne eivät saisi tukkeutua ja niiden 25 vuoden elinkaarikustannusten tulisi olla alhaiset.

Vesilaitos ei halunnut enää tuhlaata rahaa vanhaan teknologiaan, joten he ottivat yhteyttä Grundfosin myyntitiimiin Alankomaissa saadakseen luotettavamman ja pitkäikäisemmän ratkaisun.



Tyytyväinen käyttöpäällikkö, Ivo ten Brinke (oikealla), esittelee uutta pumppaamoa.



Ratkaisu

Uusi pumppaamo 'Erica' oli täydellinen kohde Grundfosin uudelle Open S-tube® juoksupyörälle, jonka edistyskelliset virtausominaisuudet takaavat luotettavan ja pitkäikäisen ratkaisun, hyvän hyötysuhteen ja helpon huollon.

Perehdyttyään tilanteeseen, kohteeseen ja jäteveden laatuun, Grundfos päätyi toimittamaan pumppaamolle Open S-tube® juoksupyörällä varustetun SL-pumpun. Tämän ratkaisun tarkoituksena oli välttää aiemmassa pumppaamossa esiintyneet tukkeutumisongelmat.

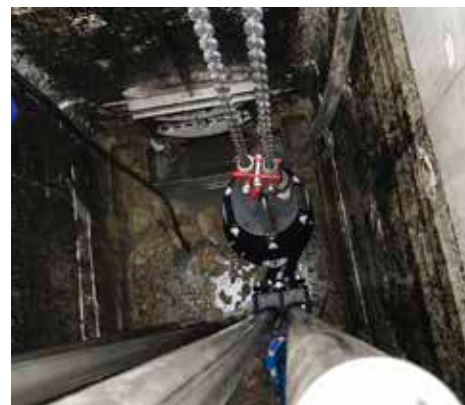
Lopputulos

Uusi pumppaamo otettiin käyttöön syyskuussa 2020 ja tulokset ovat olleet vakuuttavia. Open S-tube® -juoksupyörällä varustettujen Grundfos pumppujen asennuksen jälkeen tukoksia ei ole esiintynyt lainkaan, eivätkä ylimääräiset huoltokäynnit ole olleet tarpeen. Tämä on valtava parannus vanhojen pumppujen pahimmillaan 3-4 viikoittaiseen huoltokäyntiin verrattuna.

“SL-pumput ovat olleet käytössä noin 1000 tuntia, eikä huoltotoimia ole tarvittu” kertoo käyttöpäällikkö Ivo ten Brinke, Vechtstromenin vesilaitokselta. “Tarkastamme pumpun vuosittain, ja mikäli uusi pumppu toimii vastaavalla tavalla jatkossakin, on erittäin kiinnostavaa nähdä sen kuluvien osien kunto vuoden päästä.”

Grundfos Open S-tube®

Open S-tube® on puoliavoin juoksupyörä, joka on varustettu kahdella tai kolmella johdinsiivellä. Se soveltuu erinomaisesti taajuusmuuttajakäyttöön ja tuottaa hyvän hyötysuhteen laajalla tuottoalueella. Uusi juoksupyörä on saatavana Grundfos SE/SL-pumppuihin. Vaihtoehtoisesti pumput voidaan varustaa S-tube® tai SuperVortex -juoksupyörällä. Eri vaihtoehdot takaavat luotettavan ja tehokkaan jäteveden pumppauksen kaikenlaisille jätevesille.



Pumppaamoon upposennetut Grundfos 18.5 kW SL-pumput.



Pumppuja ohjataan taajuusmuuttajilla..

OY GRUNDFOS PUMPUT AB

Trukkikuja 1
01360 Vantaa
Puh. 0207 889 500
www.grundfos.fi