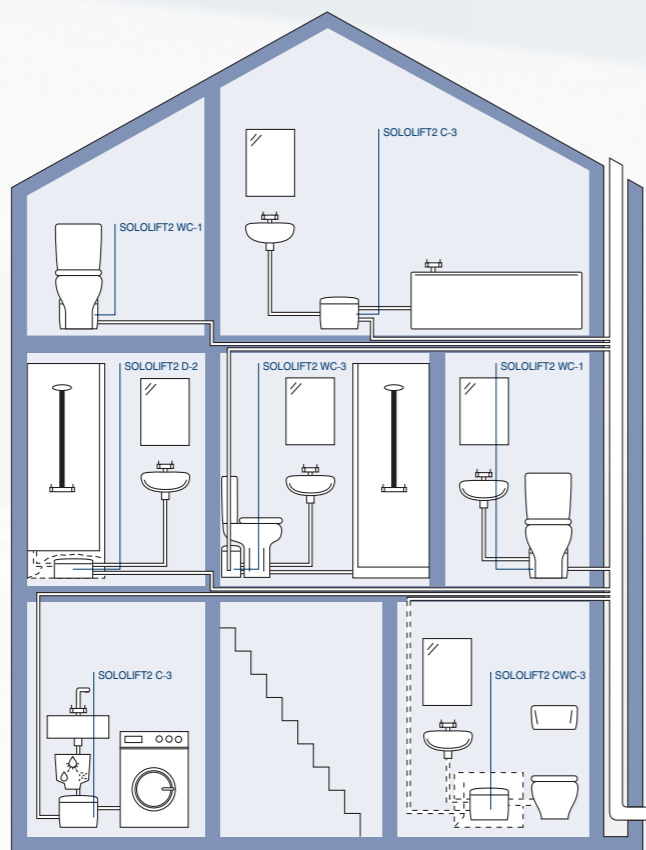


SOLOLIFT2 В ЛЮБОЙ ЧАСТИ ДОМА

GRUNDFOS представляет канализационные насосные установки SOLOLIFT2, специально разработанные для сбора и отведения сточных вод в частных домах.

SOLOLIFT2 предназначены для использования там, где сточные воды нельзя отвести в канализацию самотеком.

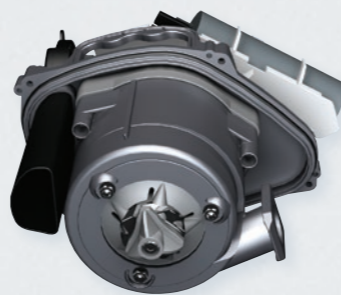
ВАРИАНТЫ ИСПОЛЬЗОВАНИЯ SOLOLIFT2



Насос с двигателем «сухо» исполнения при необходимости легко снять благодаря автоматической трубной муфте, быстро и чисто выполнить ремонтные работы и техобслуживание. Грязные руки остались в прошлом! Конструкция SOLOLIFT2 позволяет не демонтировать сантехническое оборудование, не сливать из него воду и не отсоединять напорную трубу. Просто откройте крышку – сухие чистые детали перед Вами.



Мощный двигатель и профессиональный режущий механизм (SOLOLIFT2 WC-1, WC-3, CWC-3) справятся даже с твердыми примесями в перекачиваемой жидкости.



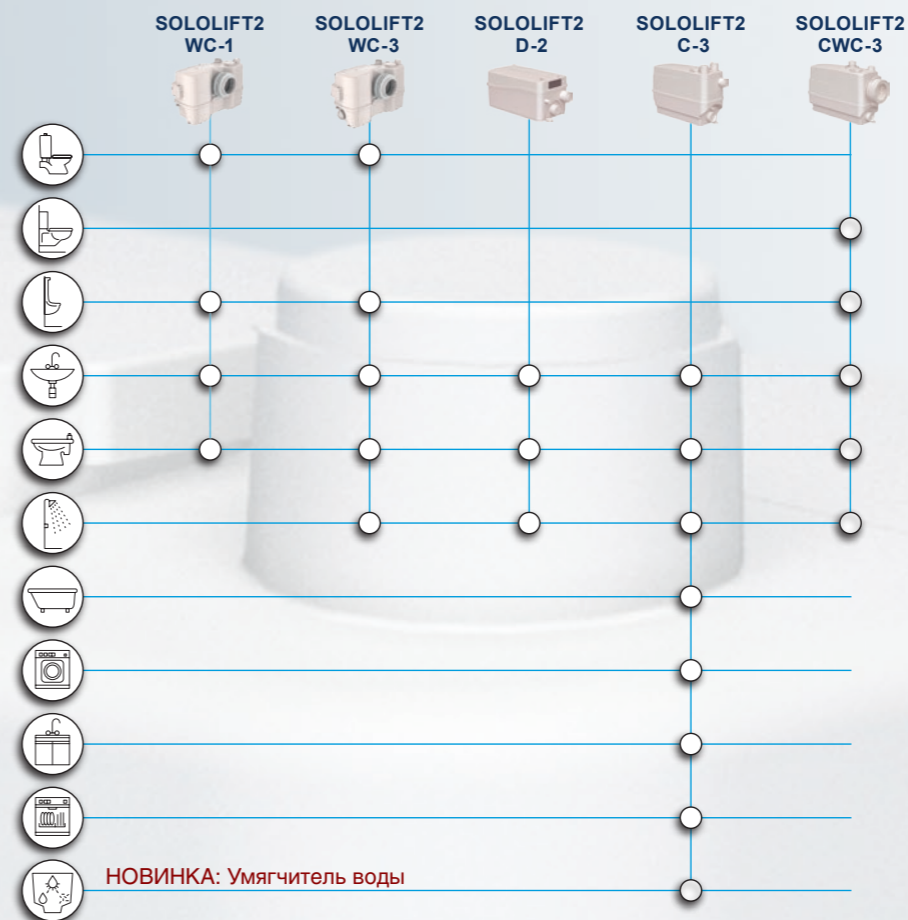
Возможность разблокировать вал насоса при помощи отвертки, а также при помощи дрели или шуруповерта – откачать стоки из резервуара.



Уникальное наклонное дно SOLOLIFT2 направляет твердые частицы к насосу. Это снижает риск образования осадка или засора, требующего очистки резервуара. Благодаря самоочищающейся конструкции SOLOLIFT2 в измельчающем устройстве и резервуаре не появляется осадок и неприятные запахи. Не требуется проводить регулярную очистку с применением дорогостоящих химических реагентов.



ВЫБЕРИТЕ СВОЙ SOLOLIFT2. ВОЗМОЖНЫЕ ВАРИАНТЫ ПОДКЛЮЧЕНИЯ



НОВИНКА: Умягчитель воды

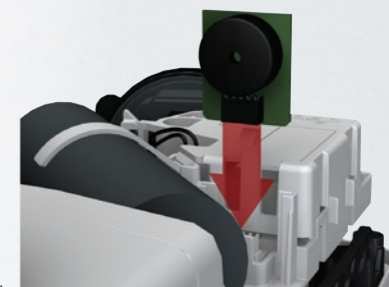
Приемные патрубки-эксцентрики дают возможность смещения подключения на 10 мм, что облегчает монтаж SOLOLIFT2.

Встроенный воздушный клапан с угольным фильтром улучшенного качества эффективно устраняет запах – никакие дополнительные фильтры не понадобятся.

Переходник со встроенным обратным клапаном для напорного патрубка поворачивается на 360°. По желанию заказчика можно выбрать вертикальное или горизонтальное направление отведения. В комплект входит переходник для подсоединения напорных труб Ø 22, 25, 28, 32 и 40 мм.

Герметичный резервуар не допустит протечек даже при избыточном давлении воды в сантехнических устройствах.

Для защиты от переполнения установка SOLOLIFT2 по желанию заказчика может быть снабжена аварийно-звуковой сигнализацией – модулем типа USB. Модуль срабатывает при достижении предельного уровня жидкости.



SOLOLIFT2 может быть использован для:

- Дополнительных ванных комнат в квартирах
- Ванных комнат в частных домах и на летних дачах
- Ванных комнат для пожилых людей или инвалидов
- Туалетов и хозяйственных помещений на цокольном этаже дома.



Сервис за 24 часа*

* Подробную информацию об услуге «Сервис за 24 часа» смотрите на сайте

www.grundfos.ru

70030867/11.2020

Z-CARD® PocketMedia™ (торговые марки, используемые Z-Industries Ltd по лицензии).
Международная регистрация товарных знаков и патентов №75351 от 19.05.2000 и № 586193 B от 17.07.1992 и WO 2014072731 от 15.05.2014
© 2012 Z-Industries Ltd, Лондон и Рангон.
Тел.: +44 (0)870 161 3700 Факс: +44 (0)870 161 3800.
Дистрибутор: Z-CARD® Russia: Россия, 107023, г. Москва
Тел.: +7 499 286 2141 www.zcard.ru № 6220124

Наш адрес в Интернет:
www.sololift.ru

GRUNDFOS

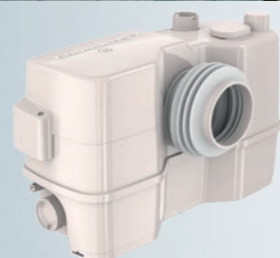
Товарные знаки, представленные в этом материале, в том числе Grundfos, логотип Grundfos и «be think innovate», являются зарегистрированными товарными знаками, принадлежащими The Grundfos Group. Все права защищены. © 2020 Grundfos Holding A / S, все права защищены.

SOLOLIFT2 WC-1



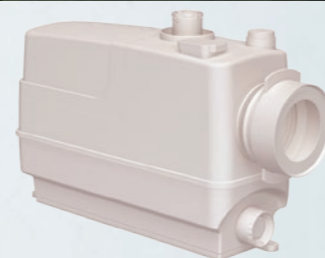
| | |
|---------------------------------|---|
| Возможное подключение | 1 основное (унитаз) + 1 дополнительное |
| Расход | Макс. 149 л/мин. |
| Напор | Макс. 8,8 м |
| Температура жидкости | Макс. 50 °С |
| Энергопотребление | Макс. 620 Вт |
| Номинальный ток | 3,0 А |
| Напряжение питания | 1 x 220-240 В - 10%/+ 6%. 50Гц |
| Кабель питания | Длина 1,2 м; 3x0,75 мм ² |
| Уровни пуска и останова | Пуск: 72 мм над дном Останов: 52 мм над дном |
| Основной входной патрубок | DN100 |
| Дополнительный входной патрубок | 32/40 мм в диаметре |
| Напорный патрубок | 22/25/28/32/40 мм в диаметре |
| Масса нетто | 7,3 кг |

SOLOLIFT2 WC-3



| | |
|---------------------------------|---|
| Возможное подключение | 1 основное (унитаз) + 3 дополнительных |
| Расход | Макс. 149 л/мин. |
| Напор | Макс. 8,8 м |
| Температура жидкости | Макс. 50 °С |
| Энергопотребление | Макс. 620 Вт |
| Номинальный ток | 3,0 А |
| Напряжение питания | 1 x 220-240 В - 10%/+ 6%. 50Гц |
| Кабель питания | Длина 1,2 м; 3x0,75 мм ² |
| Уровни пуска и останова | Пуск: 72 мм над дном Останов: 52 мм над дном |
| Основной входной патрубок | DN100 |
| Дополнительный входной патрубок | 32/40/50 мм в диаметре |
| Напорный патрубок | 22/25/28/32/40 мм в диаметре |
| Масса нетто | 7,3 кг |

SOLOLIFT2 CWC-3



| | |
|---------------------------------|--|
| Возможное подключение | 1 основное (подвесной унитаз) + 3 дополнительных |
| Расход | Макс. 137 л/мин. |
| Напор | Макс. 8,6 м |
| Температура жидкости | Макс. 50 °С |
| Энергопотребление | Макс. 620 Вт |
| Номинальный ток | 3,0 А |
| Напряжение питания | 1 x 220-240 В - 10%/+ 6%. 50Гц |
| Кабель питания | Длина 1,2 м; 3x0,75 мм ² |
| Уровни пуска и останова | Пуск: 72 мм над дном Останов: 52 мм над дном |
| Основной входной патрубок | DN100 |
| Дополнительный входной патрубок | 32/40/50 мм в диаметре |
| Напорный патрубок | 22/25/28/32/40 мм в диаметре |
| Масса нетто | 7,1 кг |

SOLOLIFT2 C-3



| | |
|-------------------------|---|
| Возможное подключение | 1 основное (например, стиральная машина) + 2 дополнительных |
| Расход | Макс. 204 л/мин. |
| Напор | Макс. 8,8 м |
| Температура жидкости | Макс. 75 °С постоянно (до 30 мин. 90 °С) |
| Энергопотребление | Макс. 640 Вт |
| Номинальный ток | 3,1 А |
| Напряжение питания | 1 x 220-240 В - 10%/+ 6%. 50Гц |
| Кабель питания | Длина 1,2 м; 3x0,75 мм ² |
| Уровни пуска и останова | Пуск: 65 (115) мм над дном Останов: 35 мм над дном |
| Входной патрубок | 32/40/50 мм в диаметре |
| Напорный патрубок | 22/25/28/32/40 мм в диаметре |
| Масса нетто | 6,6 кг |

SOLOLIFT2 D-2



| | |
|-------------------------|---|
| Возможное подключение | 1 основное (например, душ) + 1 дополнительное |
| Расход | Макс. 119 л/мин. |
| Напор | Макс. 5,5 м |
| Температура жидкости | Макс. 50 °С |
| Энергопотребление | Макс. 280 Вт |
| Номинальный ток | 1,3 А |
| Напряжение питания | 1 x 220-240 В - 10%/+ 6%. 50Гц |
| Кабель питания | Длина 1,2 м; 3x0,75 мм ² |
| Уровни пуска и останова | Пуск: 58 мм над дном Останов: 35 мм над дном |
| Входной патрубок | 40/50 мм в диаметре |
| Напорный патрубок | 22/32 мм в диаметре |
| Масса нетто | 4,3 кг |



ИДЕАЛЬНАЯ ПЛАНИРОВКА — туалет, ванная комната и кухня в любом подходящем месте вашего дома, квартиры или офиса