

葛蘭富產品中心 “One-Page Sizing”

單頁選機操作說明

GRUNDFOS 

Possibility in every drop

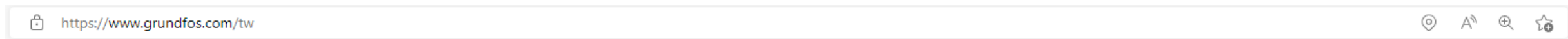
前往 "One page sizing" 單頁選機

連結: <https://www.grundfos.com/tw>



選機依據: "泵系列" -> 選擇泵系列: "CR, CRE, CRI, CRIE, CRN, CRNE, CRT, CR"

選擇: "One page sizing" -> 點選: ">"



產品選機

找到適合您安裝需求的泵浦

選機依據

泵系列



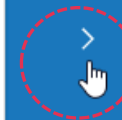
選擇泵系列

CR, CRE, CRI, CRIE, CRN, CRNE, CRT, CR



選擇產品組

全部



全部適合

One page sizing

E泵單頁選機總覽



填入水力
相關資料

選擇參數

液體的液體: 水

連續期間的液體溫度: 20

流量 (Q): 7 m³/h

揚程 (H): 150 米

符合標準: [dropdown]

Pump type: [dropdown]

Pump size: [dropdown]

Phase: [dropdown]

Low NPSH: [dropdown]

Poles: 2 無

LCC view | Performance view

生命週期&
效率曲線(新功能)

修改負載
資料

使用曲線來尋找有效的泵型輸入

可選的選機參數

負載曲線: Pressure Boosting

揚程: 日 年

日連續小時數: 9 h/日

控制模式: 恒定壓力

工作點	流量	Q	揚程 (Head)	H
1	12.0 %	0.8 m ³ /h	100.0 %	150 米 4.1 h/日
2	35.0 %	2.4 m ³ /h	100.0 %	150 米 2.5 h/日
3	55.0 %	3.9 m ³ /h	100.0 %	150 米 1.2 h/日
4	75.0 %	5.2 m ³ /h	100.0 %	150 米 0.8 h/日
5	100.0 %	7 m ³ /h	100.0 %	150 米 0.4 h/日

能源價格(歐價位): 2.92 EUR/kWh

計算週期: 10 年

Price factor: 100 %

選機結果
(新功能)

☐ 0) ⬇️ 🗄️

Criteria	產品名稱	P2 [千瓦]	耗電 [kWh/年]	生命週期成本 [歐元€/10 年]	Price index	Pump + motor length [厘米]
<input type="checkbox"/> Lowest LCC	CRE 5-24	5.5	7484	226523	193	1294
<input type="checkbox"/> Lowest energy	CRE 5-24	5.5	7484	226523	193	1294
<input type="checkbox"/> Lowest price	CR 5-20	5.5	10545	312066	100	1212
<input type="checkbox"/> Most compact	CRE 10-12	5.5	9442	284542	213	1065

簡易選機

3步驟輕鬆完成E泵選機。

① 建入工作點

選擇參數

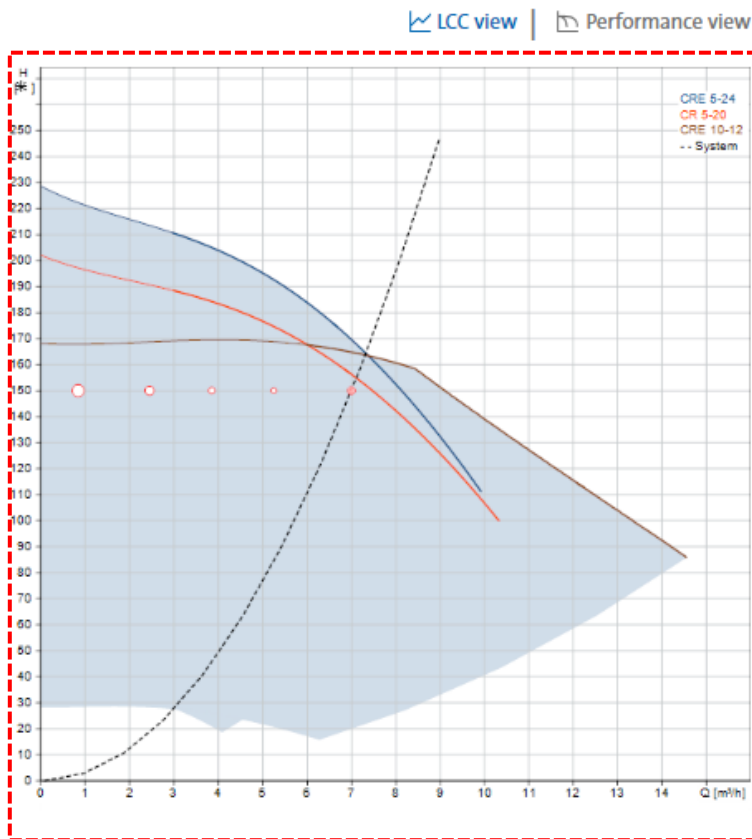
泵送的液體

運轉期間的液體溫度*

流量 (Q)*

揚程 (H)*

② 看曲線了解建議的揚程及流量



③ 比較系統建議的泵浦

	Criteria	產品名稱	P2 [千瓦]	能量 [kWh/年]	生命周期成本 [歐元€/10 年]	Price Index	Pump + motor length [毫米]
<input type="checkbox"/>	Lowest LCC	CRE 5-24	5.5	7484	226523	193	1294
<input type="checkbox"/>	Lowest energy	CRE 5-24	5.5	7484	226523	193	1294
<input type="checkbox"/>	Lowest price	CR 5-20	5.5	10545	312066	100	1212
<input type="checkbox"/>	Most compact	CRE 10-12	5.5	9442	284542	213	1065

